

IL CORO DELL'ALBA

scheda tecnica

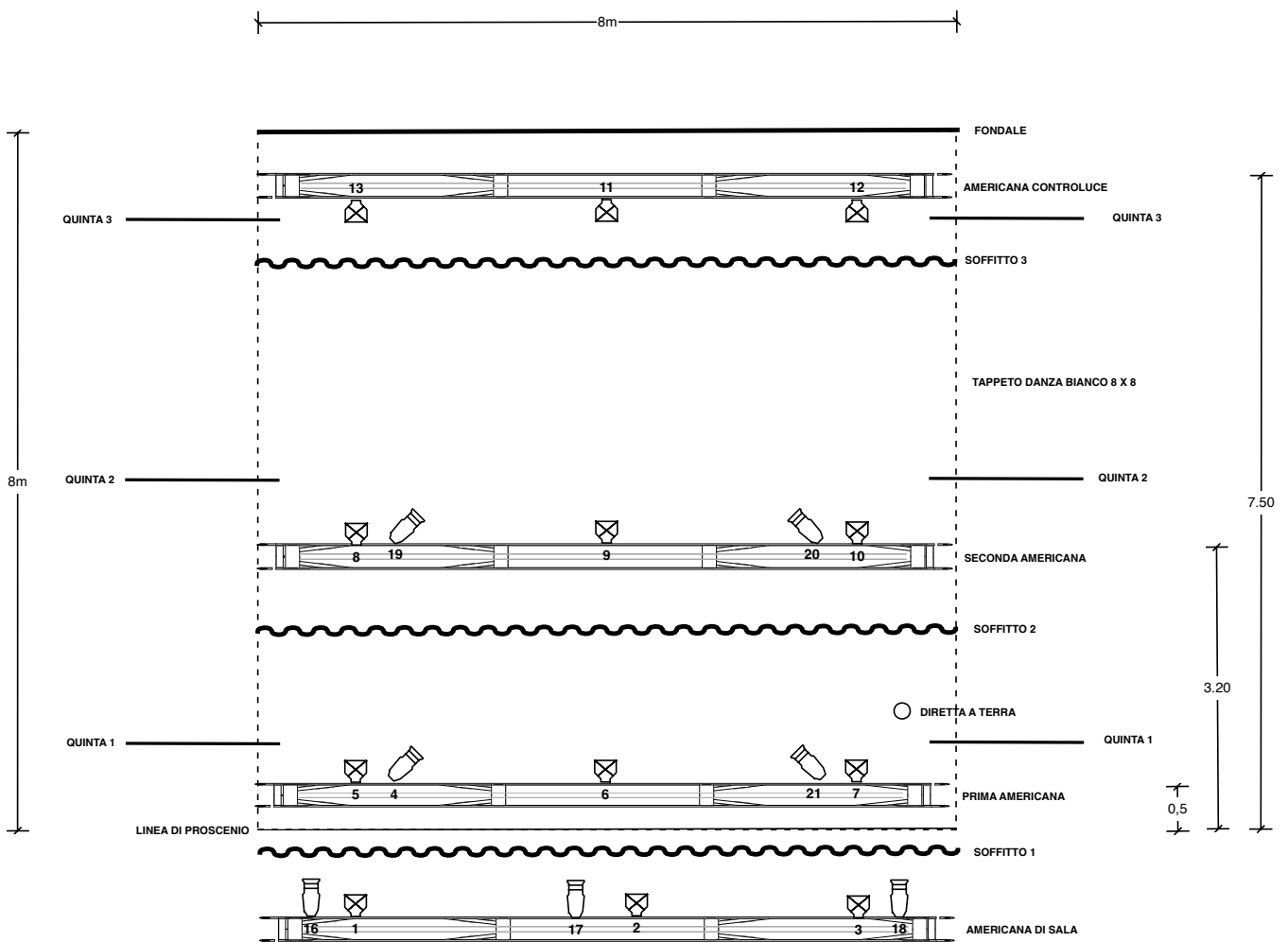
Compagnia: Consorzio Balsamico

Target: Per tutto il pubblico a partire dai 5 anni

Genere: Teatro di Figura, Teatro di Narrazione

Durata: 50 minuti

Referente tecnico: Marco D'Amelio [cell: +39 329 6698863 - email: marco.damelio87@gmail.com]



SPAZIO:

Misure minime dello spazio scenico utilizzato: 8,00 mt larghezza x 8,00 mt profondità; altezza minima: 4,50 mt.

Necessaria graticcia e quadratura nera all'italiana o alla tedesca.

NOTE FONDAMENTALI:

Oscurabilità della sala indispensabile.

Il palcoscenico può avere un declivio massimo del 3%.

Lo spettacolo è adattabile allo spazio scenico previsto previo colloquio tra il direttore tecnico dello spazio e il nostro referente tecnico.

La seguente lista di materiale tecnico potrebbe subire variazioni in aggiunta o in riduzione in funzione dello spazio scenico convenuto.

LUCI:

N. 12 par led rgbw zoom (es. VERSAPAR O ROBIN PERFECT 150 o similari)

N. 7 sagomatori led zoom 25/50 (es. ETC COLOURSOURCE, PROLIGHT ECL o similari) N.1 consolle programmabile

Cavi dmx e corrente necessari

Ganci per appendimento

Lo spettacolo necessita di tre americane e appendimenti dalla sala (americana di sala o barcaccia)

Carico elettrico massimo utilizzato: 10kw

Si richiede una diretta 16A per lavagna luminosa in palcoscenico con multipresa a interruttore.

AUDIO:

Impianto P.A. idoneo alla sala

1 monitor in palcoscenico a proscenio

1 mixer audio min 6 ch con fader

1 asta microfono da tavolo

1 microfono SM58 a cavo

Cavi xlr e corrente necessari

1 cavo jack mini jack per collegamento computer

REGIA:

La regia deve essere posizionata a fondo sala con i due mixer audio e luci adiacenti.

DESCRIZIONE DEL MATERIALE SCENICO (a carico della compagnia):

n°2 quinte carrellate autoportanti in ferro, misure: 1 mt larghezza x 3,10 mt altezza, rivestite in tessuto di cotone velcrato

n°1 quinta carrellata autoportante in ferro, misure: 2 mt larghezza x 3,10 mt altezza rivestita in tessuto di cotone velcrato

n° 5 tappeti in PVC bianco, misure: 1,60 mt x 8,00 mt

n° 1 struttura in ferro e legno autoportante carrellata, misure: 1,80 mt larghezza x 1,90 mt altezza

n° 20 piedistalli alti 60 cm con base in mdf e asta in fil di ferro n° 1 lavagna luminosa modello 3M 1700 series

oggetti di scena: sagome per proiezione di ombre su lavagna luminosa in carta da lucido e acetati

n° 6 marionette in ferro e legno

PERSONALE:

Si richiede un aiuto elettricista per la giornata di allestimento

Tempi di montaggio: 6 ore + scarico

Tempi di smontaggio: 3 ore con carico