

# SCHEDA TECNICA

# RAPTUS

IL SIGNORE INESISTENTE  
Compagnia Sesti/Contini

## DIREZIONE TECNICA

MARCO ANDREOLI (MIMMO) - 3389613266 - tecnicathesorieri@gmail.com

## SCENOGRAFIA \* in allegato lo schermo dettagliato

Il "Condominio" è composto da 5 blocchi.

Quinte armate (Legno + scheletro in alluminio)

La struttura è autoportante, con tre scosce telescopiche a supporto in caso di declivio.

Lo sviluppo orizzontale della scenografia, per una visuale ideale, è di 740 cm.

Si richiede uno spazio scenico minimo utile di 750 cm.

N.2 quinte laterali a creare una riquadratura del Condominio, permettendo agli attori di uscire di scena e rientrare dietro alle due Siepi fronte palco, senza essere visti dal pubblico.

Altezza minima 4 metri. Il condominio è alto 380 cm.

E' NECESSARIO UN CONFRONTO CON LA DIREZIONE TECNICA IN CASO DI MISURE MINIME PER POTER VALUTARE, A SECONDA DELLA CONFORMAZIONE DELLO SPAZIO E DELLA PLATEA, LA MIGLIORE VISUALE DEL PUBBLICO.

## TECNICA in dotazione alla Compagnia

- Proiettore su Stativo (retro proiezione)
  - HDMI Fibra 50mt
  - n. 3 StudioCobFc RGB (tagli di dx) (tot. 450W)
  - n. 2 StudioCobFc RGB (tagli di sx) (tot. 300W)
- Ancorate al Condominio (Luci Lampioncini)
- n. 2 Lampade Alogene E27 (tot. 200W)

Ancorate al Condominio (Architetturali) (tot. 500W)

- n.12 Lucciole Cameo RGBW
- n.2 Ape Lambs DMX Wireless NeonFlexLed

A terra davanti al fondale

- n. 6 Wash 19x40 (tot. 2100W + 2100W)

Americana Frontale

- n. 3 Wash 7x40 (tot. 840W)
- n. 2 StudioCobFc RGB (tot. 300W)
- n.2 HAZER (FUMO) + ventilatori (tot. 1250W)

- Consolle luci Chamsys

## RICHIESTE TECNICHE al Teatro

**n.1 16A Diretta Lato sx**

**n.1 16A Diretta Lato sx**

**n.1 16A Diretta Lato dx**

**n.1 16A Diretta Lato dx  
Condominio**

**n.1 16A DIMMER  
Lato dx Condominio  
con Sdoppio CEE**

**n.2 16A Dirette Fondale**

**n.1 16A Dirette  
Americana**

**n.1 16A Diretta Lato dx  
n.1 16A Diretta Fondale**

**AMERICANA FRONTALE  
n.6 Sago ETC 25/50  
n.2 PC 1000W + Bandiere**

**SALA DIMMERATA  
importante per lo spettacolo**

## AUDIO

La compagnia ha in dotazione il proprio mixer audio BEHRINGER X18 con lo show.  
Nel caso di mixer digitale residente, verrà fornito LR dal banco della compagnia.

Si richiede Impianto Audio adeguato alla sala.

Si richiede un secondo impianto Audio LR da mettere dietro la scenografia.

Tramite Scheda Audio della Compagnia l'audio dello spettacolo sarà riprodotto da 4 out.  
LR Front + LR Back.

Si richiedono n.2 Monitor da utilizzare come Side fronte palco.

La Compagnia ha in dotazione n.4 QLXD Shure con Archetto Beta 53.

Si richiede una 16A diretta a destra fuori quinta per la postazione Rack.

## NB

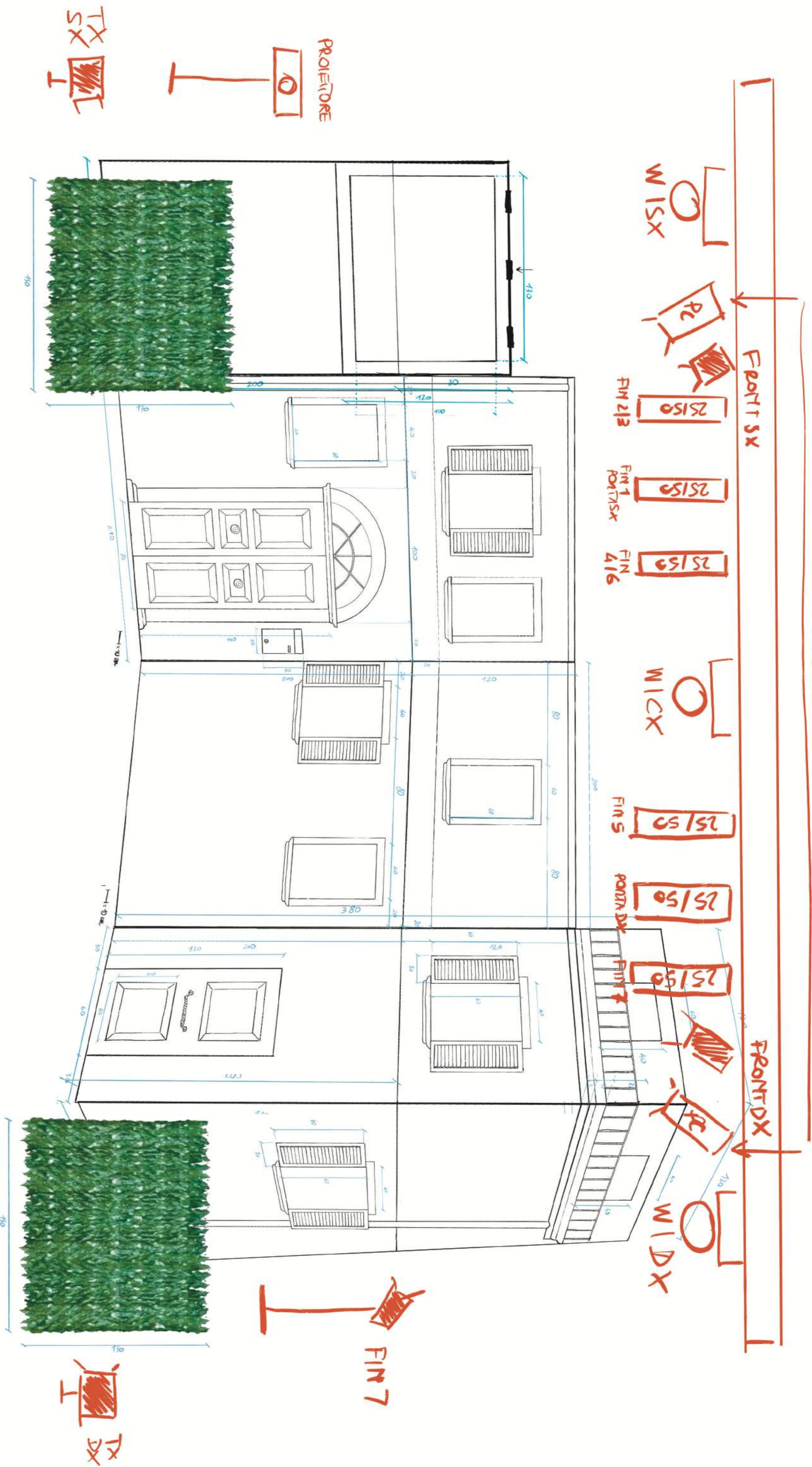
Trasporto Audio Sala/Palco

Lo Spettacolo utilizza n.2 UNIVERSI DMX

La Compagnia ha in dotazione un HDMI Fibra 50mt



PIATTAFORMA



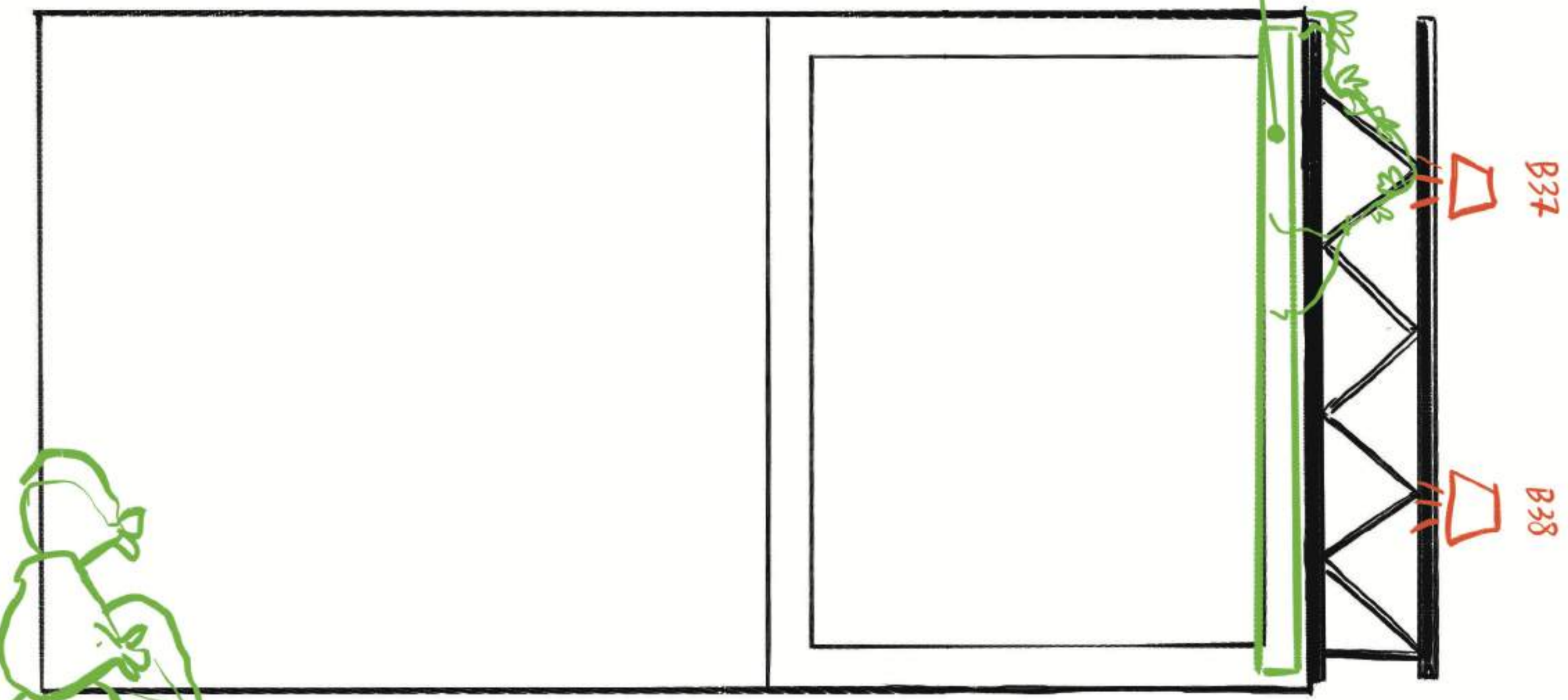
- SI RICHIEDONO AL TEATRO : M. 6 SAGG ETC 25/50  
M. 2 PC 1000 W + BANDIERE

PC  
TXSX

PC  
TXDX

PC  
TX

FIN 7



B37

B38

TENDA  
PROIEZIONE

16 A DIRSITA  
PROIETTORE

4 SACCHI  
NERI A  
COPRIRE  
LUCE